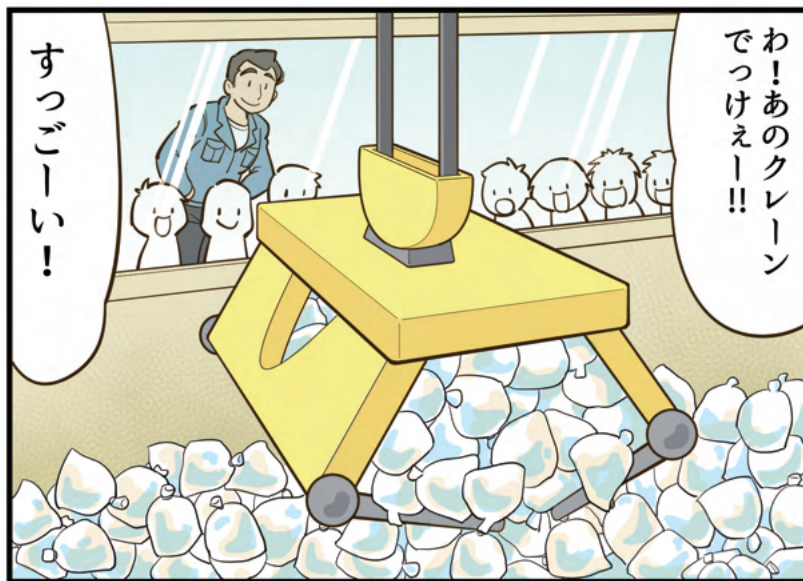


# 焼却灰の再資源化で



新日本電工

# サステナブルな社会の実現に貢献



わ!あのクレーンでつけえー!!

すっごーい!



今日は小学生たちが清掃工場に見学に来ています



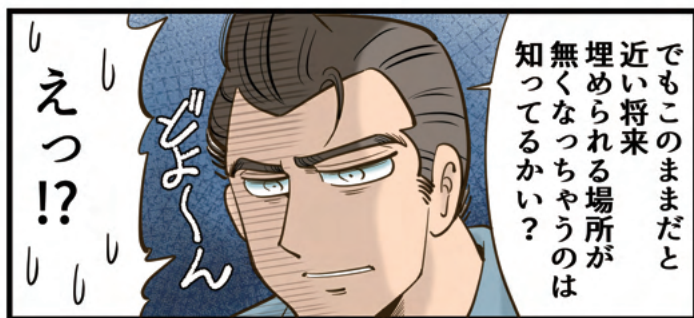
正解!よく知ってるね



みんなはこれらのゴミがこのあとどうなるか知ってるかな?

はい!!

燃やされて残った灰を埋立地に持ってって埋め立てします!



でもこのままだと近い将来埋められる場所が無くなっちゃうのは知ってるかい?

えっ!?



焼却灰!

だから!!僕たちはゴミを燃やしたあとの焼却灰を新日本電工でリサイクルしてもらっているんだ!

リサイクル?どんなふうですか!?



東京ドーム 108杯分のゴミを燃やした灰 約400万トン

×約20年

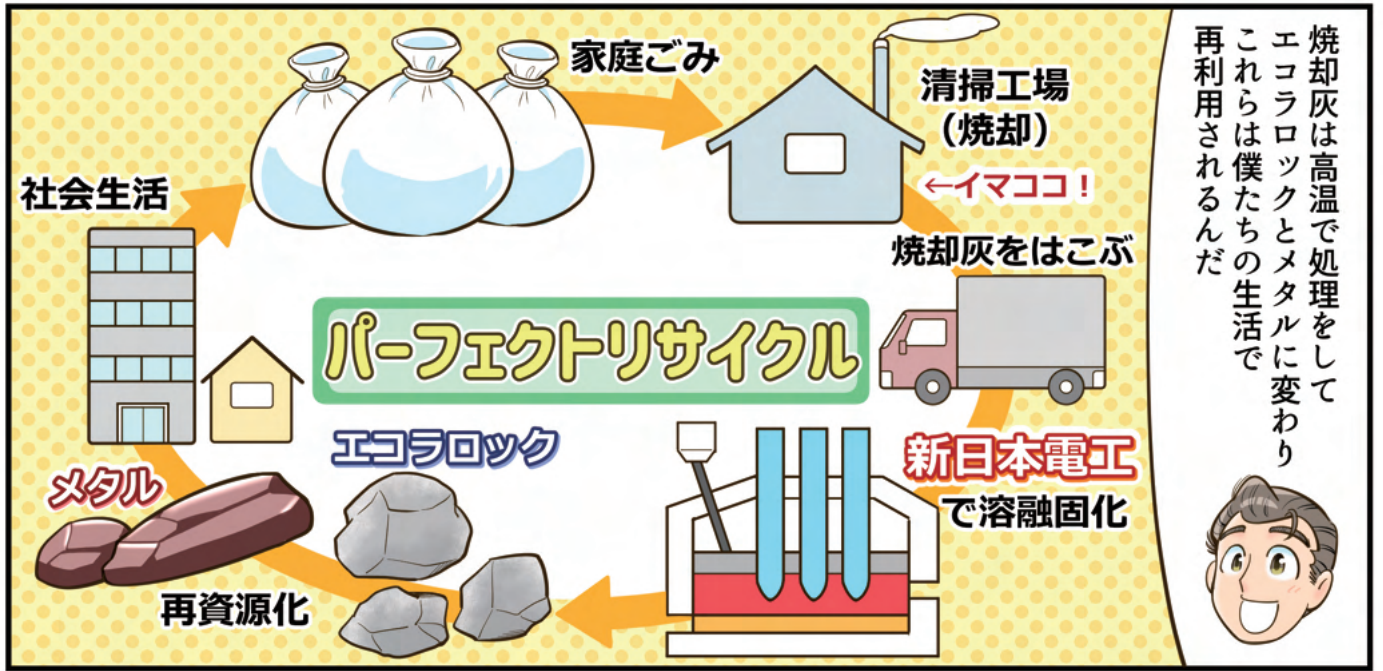
で満杯!!

実は1年間で東京ドーム108杯分のゴミが出されていて(※)みんなが僕くらいの子(二〇四六年)になった頃には埋立地は灰で満杯になると言われているんだよ

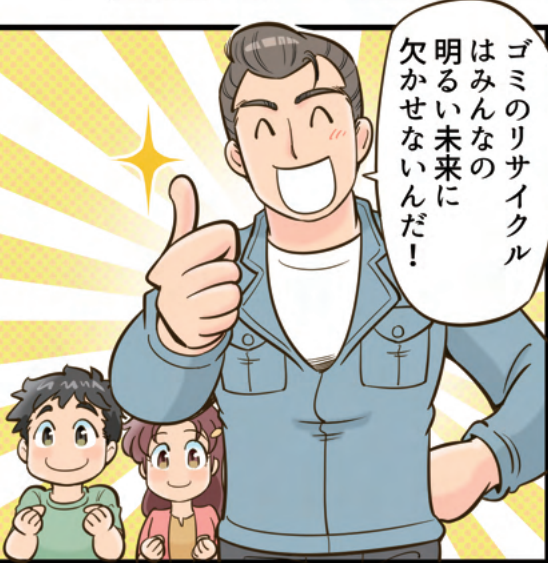
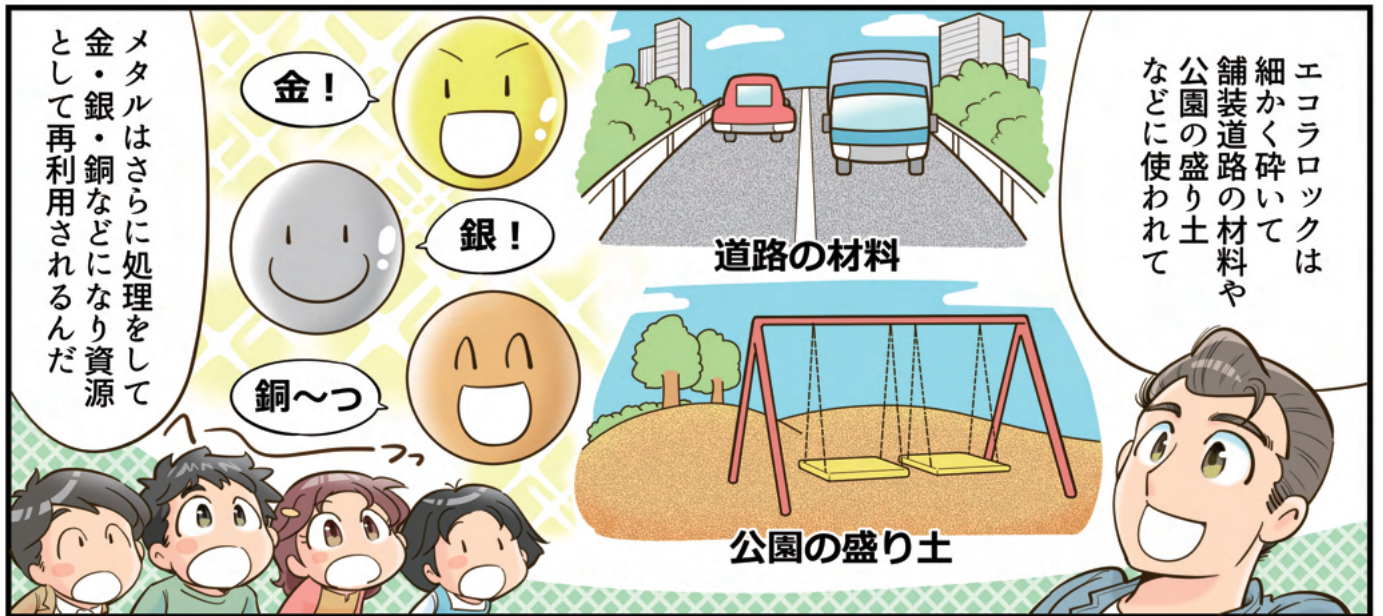
え そうなの大変じゃん!

どうにかできないのかな

(※) 焼却灰にすると396万トン



焼却灰は高温で処理をして  
エコラロックとメタルに変わり  
これらは僕たちの生活で  
再利用されるんだ



**新日本電工株式会社** 本社：〒103-8282 東京都中央区八重洲1-4-16 東京建物八重洲ビル4階  
鹿島工場：〒314-0014 茨城県鹿嶋市光4

【お問い合わせ】  
TEL 0299-84-3400 HP <https://www.nippondenko.co.jp/>  
(鹿島工場総務部)

焼却灰資源化事業について  
詳しくはこちらから